

Tekla Structures

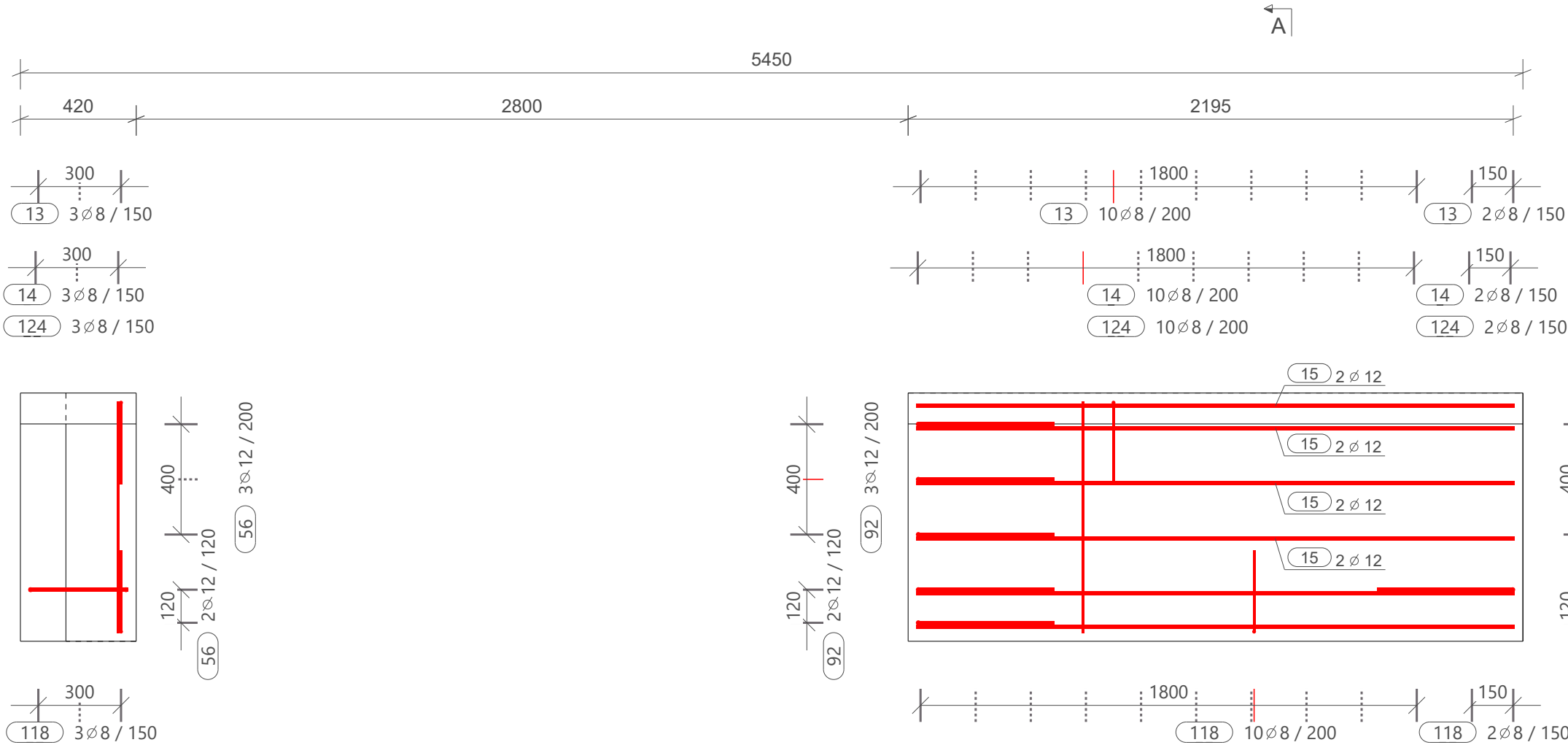
TABUĽKA VÝSTUŽE S TVAROM OHYBU NA VONKAJŠÍ POVRCH

Č. POL.	D (mm)	POČET	TRIEDA	L= (mm)	Kg/ks	HMOTNOSŤ	TVARY VÝSTUŽE
14	8	15	B500B	730	0.29	4.32	730
15	12	12	B500B	2170	1.93	23.12	2170
124	8	15	B500B	840	0.33	4.98	840
13	8	15	B500B	640	0.25	3.79	60° 100° 30° 205 50° 300
56	12	10	B500B	760	0.68	6.75	85° 360
92	12	10	B500B	1040	0.92	9.24	85° 500
118	8	15	B500B	670	0.27	3.98	105° 300
CELKOVÁ HMOTNOSŤ VÝSTUŽE (kg):					56.18		

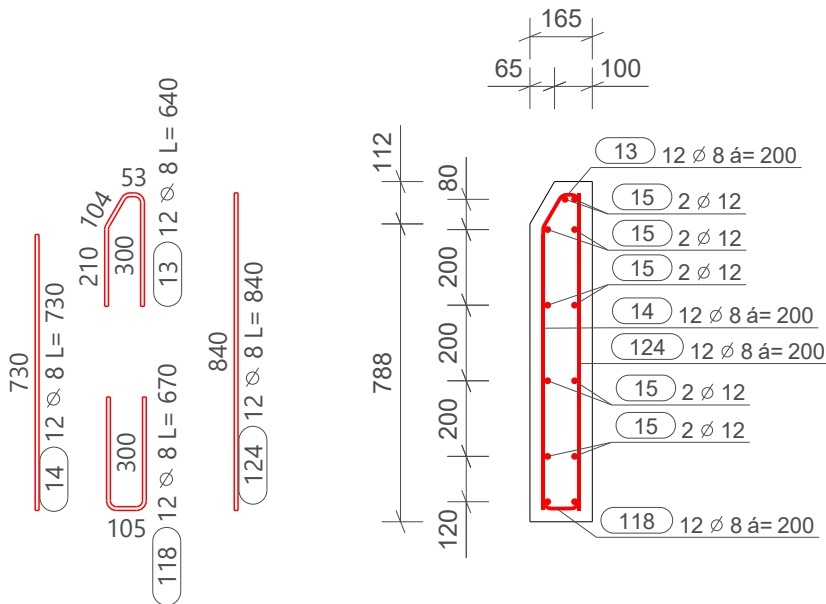
TABUĽKA VÝSTUŽE - DĹŽKA NA OS PRÚTOV

Č. POL.	ø (mm)	DĹŽKA 1ks(mm)	POČET (ks)	CELKOVÁ DĹŽKA (m)											
				ø6	ø8	ø10	ø12	ø14	ø16	ø18	ø 20	ø 22	ø 25	ø 28	ø 32
13	8	640	15		9.60										
14	8	730	15		10.95										
15	12	2170	12				26.04								
56	12	760	10				7.60								
92	12	1040	10				10.40								
118	8	670	15		10.05										
124	8	840	15		12.60										
CELKOVÁ DĹŽKA (m)					43.20		44.04								
HMOTNOSŤ 1bm (kg/m)				0.220	0.395	0.617	0.888	1.208	1.578	1.998	2.466	2.984	3.853	4.834	6.313
CELK. HMOTNOSŤ x (kg)					17.06		39.11								
CELKOVÁ HMOTNOSŤ (kg)							55.95								

Výkres výstuže základového trámu T5
1:20



A - A , 1:20



POZNÁMKY

- POLOHA VÝSTUŽE V REZE JE KÓTOVANÁ NA OS PRÚTOV
- VÝŤAH PRÚTOV JE KÓTOVANÝ NA VONKAJŠÍ POVRCH
- CELKOVÁ DĹŽKA PRÚTA JE STRIŽNÁ DĹŽKA
- TABUĽKA VÝSUŽE VYKAZUJE VÝSTUŽ LEN PRE JEDEN DIELEC
- VÝSTUŽ V MIESTE OTVOROV PRISPÔSOBÍ DEBNENIU
- PRED REALIZÁCIOU VŠETKÝCH NOSNÝCH KONŠTRUKCIÍ JE POTREBNÉ SPRACOVAŤ DODÁVATEĽSKÚ DOKUMENTÁCIU

Konštrukčné ohýbanie výstuže:									
<table><tr><th>d_s (mm)</th><th>d_s (mm)</th></tr><tr><td>6, 8, 10, 12</td><td>4d_s min d_s = 40 mm</td></tr><tr><td>14, 16</td><td>4d_s min d_s = 64 mm</td></tr><tr><td>20, 25, 28</td><td>7d_s min d_s = 140 mm</td></tr></table>	d _s (mm)	d _s (mm)	6, 8, 10, 12	4d _s min d _s = 40 mm	14, 16	4d _s min d _s = 64 mm	20, 25, 28	7d _s min d _s = 140 mm	
d _s (mm)	d _s (mm)								
6, 8, 10, 12	4d _s min d _s = 40 mm								
14, 16	4d _s min d _s = 64 mm								
20, 25, 28	7d _s min d _s = 140 mm								

DÍLEC: T5			Betonárska výstuž:
w*h*I: 5450 *5450* 165			B 500B
Počet: 1	Objem (m3): 0.38	Hmotnosť výstuže (kg): 56	Stupeň vystuženia (kg/m3):
Material: C35/45	Hmotnost (t): 0.92	Požiarna odolnosť:	145.79

Trieda betónu:	STN EN 1992-1-1-C35/45 - XC4,XF1,XA2 - CI - 0,4 - Dmax 16-S3
Krytie výstuže:	30mm
Trieda bet. výstuže:	B 500B

VÝŠKOVÝ SYSTÉM: Bpv; JEDNOTKY KÓT: mm; KÓTOVANÉ V ZÁKLADNÝCH ROZMEROCH

03				
02				
01				
Zmena: Issue:	Dátum: Date:	Opis zmeny: Description:	Vypracoval: Designer:	Kontroloval: Checked:



Podpis/Signature

Sada číslo/
Set number

Objednávateľ / Order:	Zhotoviteľ / Contractor:	BODaK	
Ing. arch. Ivor Mečiar, ArtD.	BODaK, s.r.o	Časť / Part:	
Zodpovedný projektant / Responsible Designer:	Projekt / Project: Dolné Trhovište Chovná hala pre kury s voľným výbehom	STATIKA	
Ing. Peter Staš	Miesto / Location:	Stupeň / Phase:	
Kontroloval / Checked	Dolné Trhovište 224, 920 61 Dolné Trhovište, Slovakia	DSP-RP	
Ing. Marián Tomašák	Investor / Client: FOOD FARM s.r.o., Piešťanská 3, 917 03 Trnava	Číslo zákazky / Contract No:	
Vypracoval / Designer:		22_16	
Rebeka Káziková	Názov výkresu / Drawing Name:	Číslo výkresu / Drawing No:	Rev:
Mierka/Scale:	Formát / Format:	23.03.2023	
1:20	630x350	Výkres výstuže základového trámu T5	00